

当資料を動画で説明したものを、次のサイトから見ることができます

<https://semi.on-w.com/about>

動画への直接リンクは以下

<https://wcms.waseda.jp/em/64cff17a60696>

おさむ
中村理 ゼミ

内容分析を中心に用いた メディア・メッセージの実証研究

ゼミログ
Twitter

<https://semi.on-w.com/>

https://twitter.com/nakamura_semi



ゼミオリエンテーション資料

2023年8月07日

早稲田大学政治経済学部

報道やメディア情報への疑問

学生から：

- 新型コロナウイルス報道は非専門家に振り回されている？
- オリンピック誘致報道は礼賛に偏りすぎではないか？
- 原発の是非を問う論点をマスコミは全て提示しているか？
- 沖縄の基地問題を、地元紙と全国紙はまったく違う視点でとらえているのではないか？
- SNSの炎上はごく少数のアカウントに主導されている？
- CM登場人物のジェンダー観はステレオタイプ的か？

「内容分析」 ～メディア・メッセージを客観的に分析する



- 新型コロナウイルス報道は非専門家に振り回されている？
- オリンピック誘致報道は礼賛に偏りすぎではないか？
- 原発の是非を問う論点をマスコミは全て提示しているか？
- 沖縄の基地問題を、地元紙と全国紙はまったく違う視点でとらえているのではないか？
- SNSの炎上はごく少数のアカウントに主導されている？
- CM登場人物のジェンダー観はステレオタイプ的か？

「内容分析」 ～メディア・メッセージを客観的に分析する

分析項目の例：

何の事件・事象（議題）が取り上げられたか？

どの面に取り上げられたか？

どれほどの文字数・面積で報じられたか？

その事件・事象の、何の側面に焦点があてられたか？

その焦点を、どのような評価・論調で報じたか？

誰が／どの機関が登場したか？

2013年9月8日朝日新聞 号外

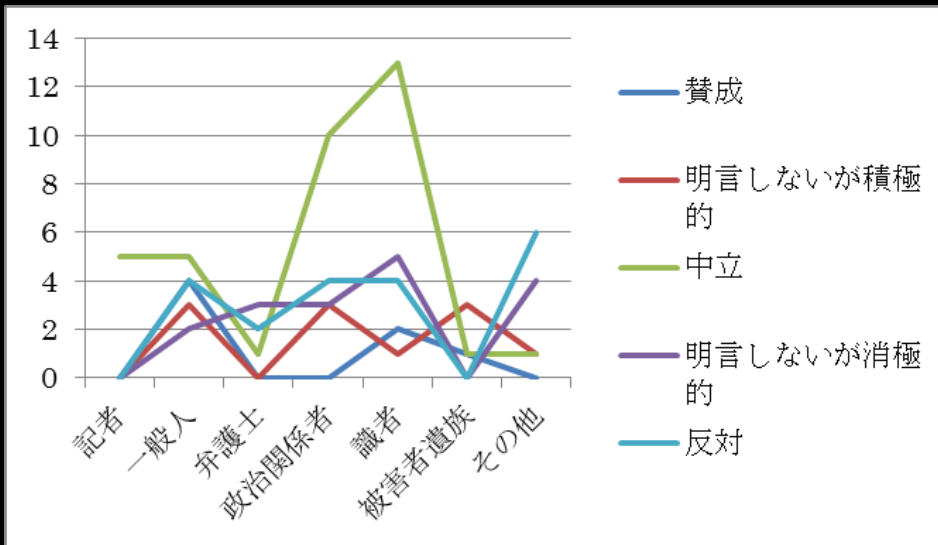


内容分析では、

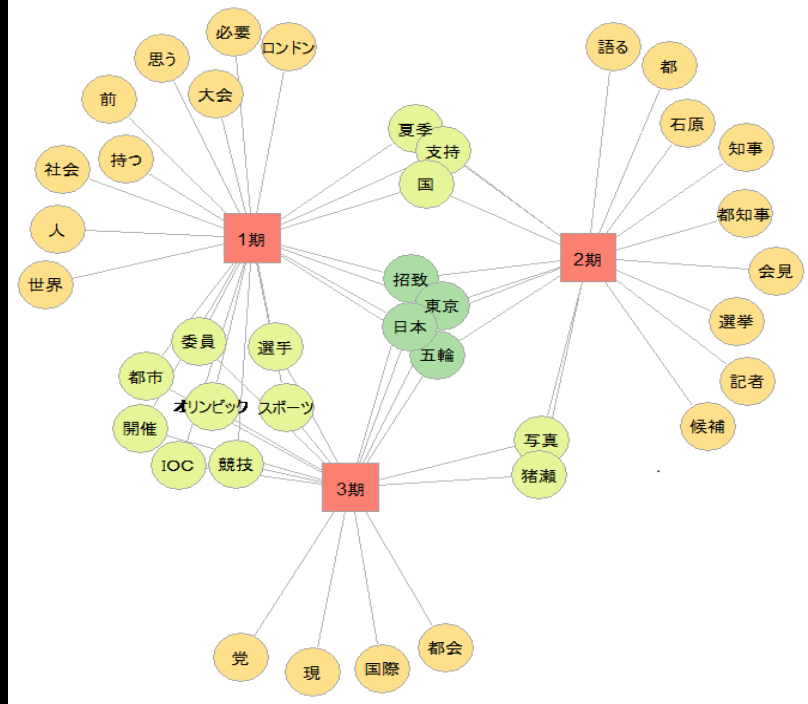
- これらを集計して数量化し、
- その特徴、
- 時間変化、
- メディア間の相違

などを調べる。

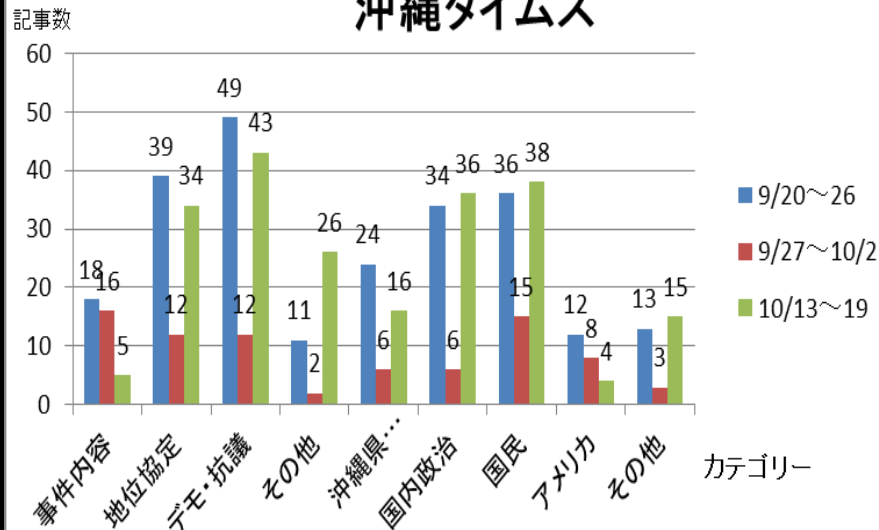
死刑制度への論調



東京オリンピック招致報道



沖縄タイムス



沖縄米軍少女暴行事件の報道焦点

中村理ゼミのポイント

1. メディア・メッセージを「実証的に」研究する

- 思い込みより実証。
- 理科でいう実験ラボ。
- 人と一緒に手を動かして自分なりのデータを分析したい人。
- 分析スキルを磨く。

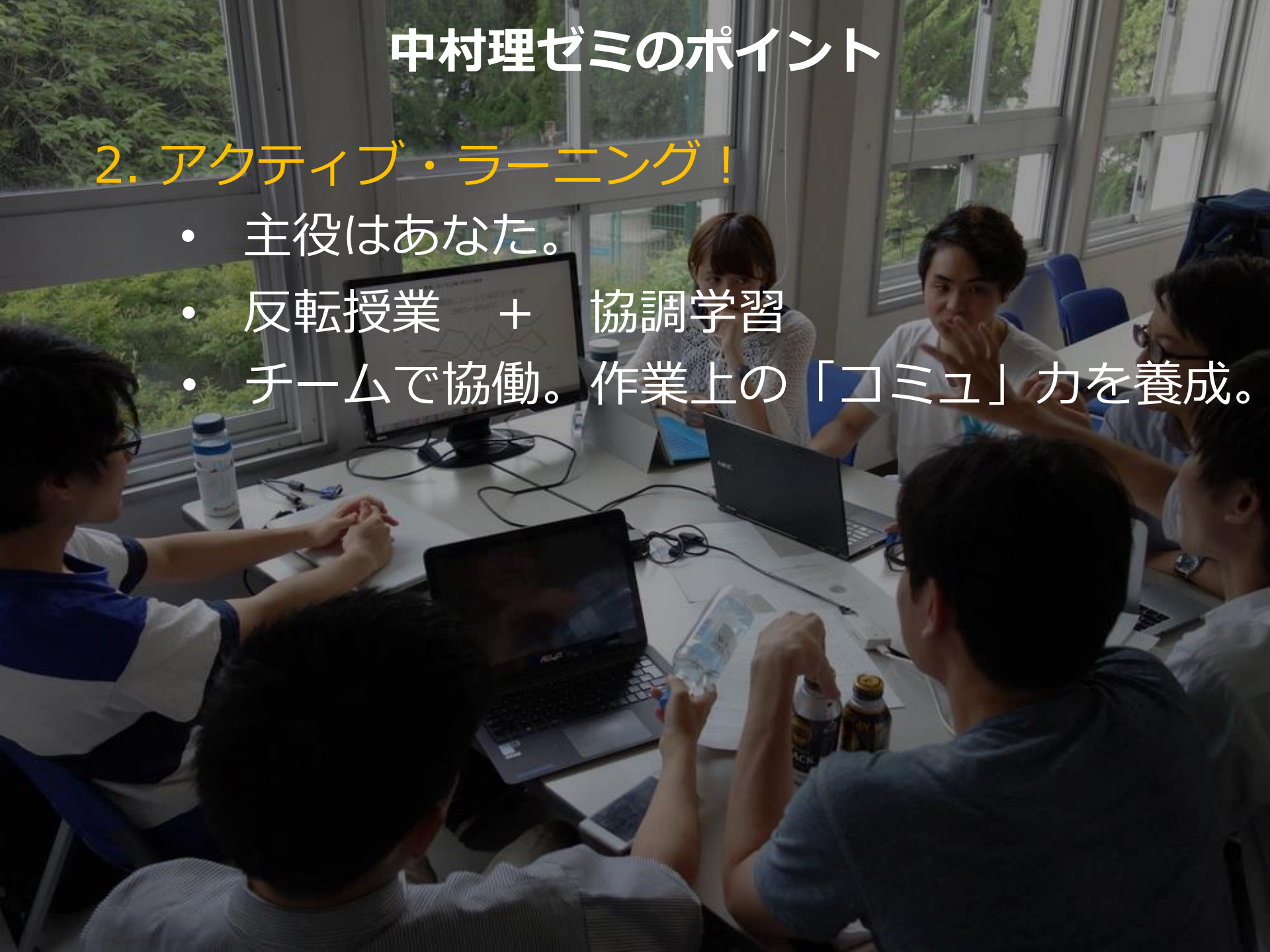


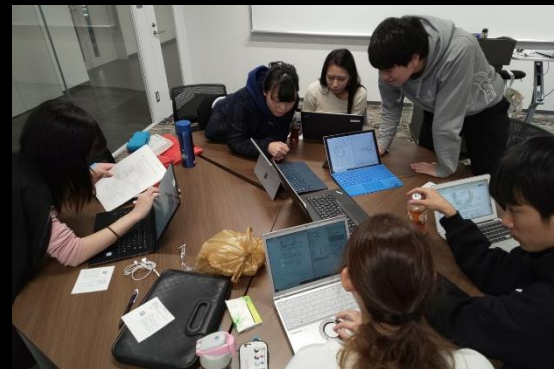
小野梓記念賞（2020年度）受賞

中村理ゼミのポイント

2. アクティブ・ラーニング!

- 主役はあなた。
- 反転授業 + 協調学習
- チームで協働。作業上の「コミュ」力を養成。





当ゼミの教室はチームでわいわいがやがや



新型コロナウイルス給付金 に関する新聞の報道分析



それはオンラインでも変わらない！

中村理ゼミのポイント

3. メディア・職業人ワークショップ

- メディア人・その他社会人を招いて実習
- 学期に2回程度



2022-05-19 TVのビジネスを考える

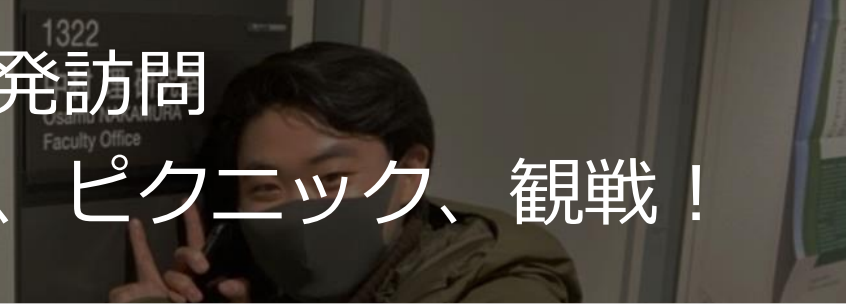


2020-11-12 ライティング講座

中村理ゼミのポイント

4. さまざまな活動！

- ゼミ合宿・旅行、原発訪問
- 食事会、ボウリング、ピクニック、観戦！



ゼミ生のプロフィール（1） 学科分布～どの学科も歓迎！

選考時期	政治	経済	国際政経
2015秋（1期生）	10	1	0
2016秋（2期生）	7	4	3
2017秋（3期生）	8	6	1
2018秋（4期生）	3	2	3
2019秋（5期生）	8	0	4
2020秋（6期生）	6	4	3
2021秋（7期生）	9	3	3
2022秋（8期生）	10	4	1

採用された方の内訳人数

ゼミ生のプロフィール（2） 就職先

	テレビ	新聞	広告・他媒体	IT・製造	銀行・金融	コンサル	商社	インフラ	公務員・教育	大学院
201803卒（1期生）	1	2			4	1	1			
201903卒（2期生）	3	1	1	3	2		1			
202003卒（3期生）	1			4				3		1
202103卒（4期生）		1		2	1				1	
202203卒（5期生）	3	1	1	2	3			1	1	
202303卒（6期生）	1			2	3	2		3	1	

日テレ、TBS、フジ、NHK、TOKYO MX、日経、読売、朝日、電通デジタル、東京書籍、住友商事、ソニー、東芝、日立、三菱重工、NEC、NTT、政策金融公庫、みずほ総研／証券、三菱UFJ信託、三井住友信託、野村不動産、三井不動産、ヒューリック、デロイトトーマツ、アビーム、アサヒ飲料、サントリー、都庁、など。

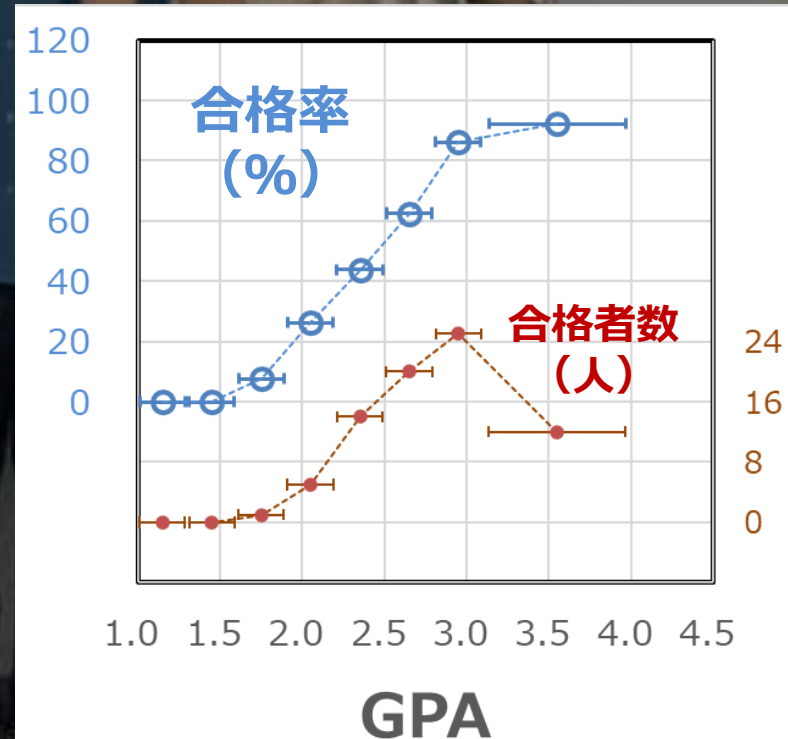
OBOG会で就活をサポート



2022-11-24

選考

どんな研究をしたいか+これまでの学業を重視
といってもGPA>2くらいからOK



データは
2017秋--2022秋

中村理（おさむ）ゼミでぜひ 学びに遊びに充実した活動をしよう！

中村理 ゼミ



ゼミ発表会（2023-07-27）にて

その他の情報

- 過去の卒論・レポート

ゼミログ (https://semi.on-w.com/thesis_ug) に記載

- ゼミ時間

2023年度は木曜午後（3年：3～4限、4年：4～5限）

- プレ演習時間

2023年度は水曜5限（11月頃）、木曜5限（12頃～1月）を予定